

ראשי פרקים

- הצד המדעי- חקר המוח, היכן נמצאים היום
- כיצד מחקר זה משפיע על עולם ההלכה- שאלות חדשות
- ההבדל שבין המערכות הישנות למערכות בימנו
- כיצד הבדל זה יכול להשפיע על ההלכה
 - מה לא שמענו בשיעור הקודם: גנרי פסיק רישא ואינו מתכוון
 - תשובת הרב וואזנר זצ"ל
- כיצד המדע יכול לעזור בתיאור המציאות ההלכתית




פעולת האדם הטבעי, הטכנולוגי וההלכתי



Dror Fixler Faculty of Engineering Institute of Nanotechnology and Advanced Materials, Bar Ilan University

אבני הבניין של המוח



1. תאי עצב (נוירונים)
יש כ-100 מיליארדים של תאי עצב במוח האדם
כל תא עצב מחובר לאלפי תאי עצב אחרים
נוירונים עם רוב תאי העצב
2. תאי גליאה
קלידה יש פי-10 תאי גליאה מתאי עצב הגליאה תומכים מתאי העצב.

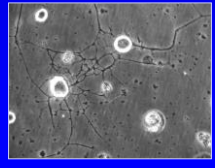
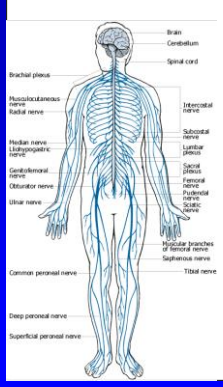
איך לומדים על המוח וצפוי מצבם?



תצפיות התנהגותיות, מיפוי ראש, מחלות ופגיעות, חישובים - תאוריה, עבודה עם חיות מודל שונות - יונקים ובעלי חיים פשוטים

התארכנות רשת העצבים

מה הדרישות מהרשת?
מצב חיבורים - לחסוק בכפלים וציבות

- המוח מפקח על פעולות הגוף, על ידי קליטת מידע, עיבודו והעברת תגובה.
- המידע נכנס אל תא העצב (נוירון) כ- input, עובר דרך שלוחת התא, ויוצא לתא סמוך כ- output.
- המידע עובר בצורה של דחף חשמלי המתקדם לאורך שלוחות תא העצב.

